

# さくら通信



vol.

19

sakura public relations magazine

2024



contents  
01 院長挨拶／02 訪問リハ交流会／03 A M G 大運動会／04 在宅訪問診療のご案内  
05 人間ドックのお知らせ／06 栄養科レシピ

公式LINE始めました

LINE 公式アカウント

## 友だち 募集中

@875psfcq  
うれしい情報をLINEでお届け!!



Google  
口コミ募集中



ぜひ貴重な声をお寄せください。  
今後のサービス向上に努めさせていただきます。

# 謹賀新年



2019年12月、中国武漢で発生した新型コロナウイルス感染症は瞬く間に世界に広がり、2023年3月10日時点で、総感染者数676,570,149人、死者数6,881,802人、国内では2023年5月8日時点で、総感染者数33,803,572人、死者数74,694人となり、世界ではおよそ100人に1人、日本ではおよそ500人に1人が亡くなられ、人類の歴史に大きな爪痕を残しました。流行の主体がオミクロン株になり重症化率や死亡率は著しく低下し、昨年5月8日から5類感染症に分類が引き下げられたとはいえ、その感染力は強く、高齢者や重症化リスクの高い方、インフルエンザとの同時感染では重篤になることもありますので、老若男女問わず、感染防御(マスクの着用、手指衛生、換気、三密回避など)とワクチン接種は引き続き重要です。

さて昨年当院は、

## ①新型コロナウイルス感染症の対応／②在宅医療・訪問部門の強化／③電子カルテの安定的な運用

を重点目標に掲げ地域医療に携わってまいりました。

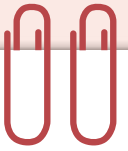
①は、発熱外来やワクチン接種、軽症、中等症の患者の受け入れ等を実施し一定の成果が得られました。

②は、2040年に到来する高齢化のピークに対応するため訪問診療を中心とした在宅医療のシステム作りに継続して取り組んでいます。

③電子カルテは導入後1年が経過し、概ね軌道に乗りました。本年は3月に受審する病院機能評価認定の更新と、上記の②の推進を重点目標とし、引き続き安全、安心、信頼と納得の得られる質の高い医療サービスを提供してまいります。

桜ヶ丘中央病院 院長 島崎 猛





# 訪問リハビリ交流会

毎年、恒例行事となっていました訪問リハビリ交流会を数年ぶりに再開しました！当日は訪問リハビリを利用している方だ

けでなく、訪問リハビリを卒業された方やご家族にもご参加いただき、とても有意義な会となりました。また、当事者の方には地域活動の体験談や今抱えている悩みなどお話ししてもらいました。また次年度も開催したいと思えます！



## 桜ヶ丘中央病院 訪問リハビリテーション

訪問リハビリ  
の対象者

- 介護認定を受けていて、かかりつけ医が訪問リハビリの利用を認めた方
  - 大和市藤沢市/横浜市/綾瀬市にお住まいの方(訪問範囲に関しましてはご相談ください)
- ※かかりつけ医の定期的な受診(3ヶ月毎)と当院への受診(3ヶ月毎)も必要です

利用  
時間

- 営業時間 月曜日～金曜日(祝日営業)
- 定休日 土曜日・日曜日・年末年始
- 回数 週1～2日、各40～60分(最大週120分まで)  
(退院・退所後3ヶ月間は最大240分まで可能)

問  
い  
合  
わ  
せ  
先

桜ヶ丘中央病院 リハビリテーション科  
訪問リハビリ担当  
☎ 046-269-4111 (代表)

# AMG大運動会



コロナの影響で久々の開催となった運動会で、僕自身は初めての運動会でありました。多くの施設の方々が参加しており想像以上の熱気で驚きました。僕はリレーの選手として参加しました。2回も転んでしまい、自分としては不甲斐ない結果となってしまいましたが、仲間が頑張ってくれたおかげで2位という好成績を残すことができ良かったです。また、美味しいご飯も頂くことができ、とても充実した1日となりました。運営して頂いた皆様に感謝の気持ちでいっぱいです。

橋詰 桃大

コロナ渦の影響もあり今回久々に開催された運動会でした。私は1年目であり初めての参加でしたが、運動会の規模の大きさに驚きました。各施設活気にあふれ、周囲の方々の熱量も全員を巻き込む程で勝敗関係なく楽しむことができました。そして何より外で美味しいものを食べたり、先輩方の違う顔も見られたりと非日常感を味わえて良いリフレッシュになりました。

政岡 達也

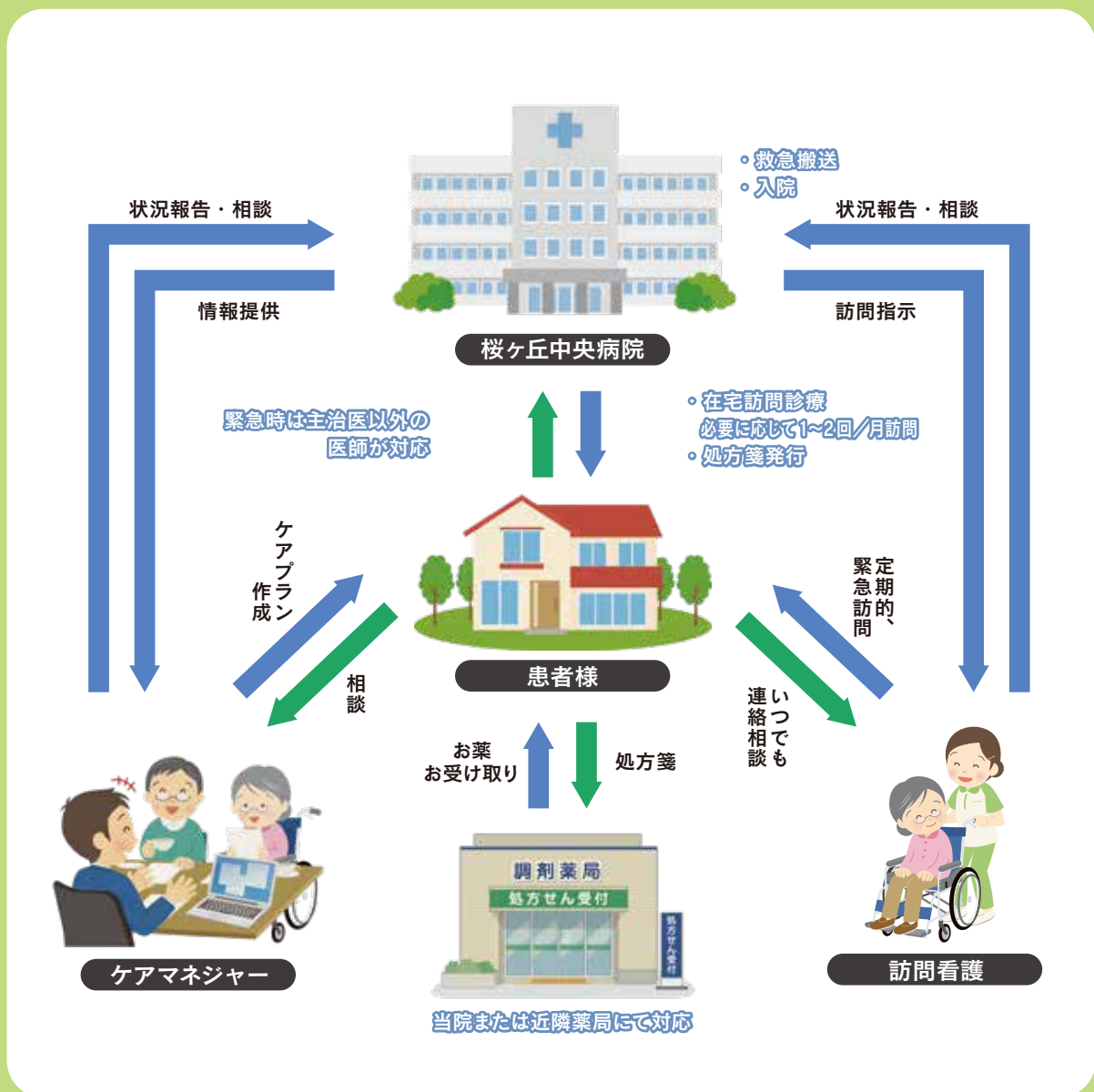




# 在宅訪問診療のご案内

- 訪問診療とは、ご自宅において療養を行っている患者様に、定期的に医療を受ける必要があるものの、通院が困難な場合にご本人もしくはご家族の同意のうえ、計画的な医学管理のもと定期的に訪問を行い、医師の診療をさせて頂くことです。
- ご高齢で、通院が困難な方が対象となります。

- 訪問診療は月2回が基本になります。
- 訪問診療日以外に体調を崩された場合には、病院へ受診に来て頂くか、医師が訪問可能な範囲（時間、距離）であれば、往診いたします。
- 緊急性の高い場合は救急車を呼んで頂くことになります。



## お問い合わせ先

桜ヶ丘中央病院 在宅訪問診療担当：古谷／大寺／藤川／南 ☎046-269-4111 (代表)

お問い合わせ時間帯 平日9：00～17：00 / 土・日・祝日 休み



あなたの健康をあなたとご家族の安心に…

# 「人間ドック」をお勧めします



現代社会において豊かな生活を維持するためには、言うまでもなく健康が第一です。しかし、生活習慣病・脳血管障害・心臓病など自覚症状のないまま進み、ある日突然入院するというケースがきわめて多くなっています。このような事態になる前に、人間ドックによる早期発見で発病の芽を摘みと

ることが必要です。また仮に異常がない場合、健康を再確認して再び仕事や家庭に戻ることも大切なことと思います。この機会に、ぜひ当院で人間ドックを受けてみませんか？

## ✓ お申込み方法

お電話でご予約を承っております。オプション検査などについてもお気軽にご相談ください。また、当院の人間ドックは予約制となっております。予約が大変早く埋まってしまう為、ご希望日がお決まりになりましたら、お早目にお申し込みください。

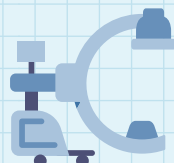
## ✓ 結果について

ご受診後、3～4週間程度でご自宅に郵送いたします。健診結果を今後の健康管理にお役立てください。

## ✓ コース及び料金について

コース	料金(税込)	実施日	実施時間
1日コース	45,100円	月～土	午前 8:15 ▼ 午前 10:30まで
2日コース	68,860円	月～金	午前 8:15 ▼ 翌日午前 10:30まで

※2日コースの方は宿泊が大和第一ホテルとなりますのでご了承ください。  
※健康保険組合・加入団体によって料金が異なる場合がございます。





旬の根深ねぎで  
栄養補給・食欲増進・血行促進



## アジの南蛮漬け

### 材料 (1人分)

あじの切り身	A	60g
料理酒	A	適量
小麦粉	A	適量
サラダ油	A	適量
赤ピーマン	B	10g
黄ピーマン	B	10g
ピーマン	B	10g
長葱	B	20g
おろし生姜	C	2g
昆布つゆ白だし	C	1g
上白糖	C	2g
料理酒	C	6g
穀物酢	C	8g
濃口醤油	C	5g
ごま油	C	1g

根深ねぎ(長葱)は秋から冬に旬を迎える食材です。

緑色の部分は緑黄色野菜に分類され、β-カロテン、ビタミンCなどが豊富です。

また白い部分には香り成分である硫化アリルが含まれており、消化液の分泌を促して食欲を増進させる効果があります。また、硫化アリルには体温を高めて血行を促進させる効果も期待できます。寒い冬にぴったりの食材を是非活用してみてください。

### 作り方

- 1 アジの切り身に料理酒をさっとかけて臭みをとる。
- 2 Cの調味料を混ぜておく。
- 3 アジに小麦粉を付けて、こんがり色が付くまで揚げる。(180-190℃)
- 4 揚げたアジをCの調味料(2/3量)に浸けて味を染み込ませる。
- 5 赤ピーマン、黄ピーマン、ピーマンを3-4mm程度の千切りにする。
- 6 長葱は千切りにする。
- 7 Bの食材を柔らかくなるまで茹でる。
- 8 しっかり水気を切ったBの食材に残りのC(1/3量)を混ぜ合わせる。
- 9 アジに味付けをしたBを乗せて完成。



### 病院理念

「地域から信頼される、  
思いやりと礼節のある、  
患者さん中心の医療の実践。」

### 基本方針

- 1 患者さんの尊厳と権利を尊重します。
- 2 医療の質と安全の向上に努めます。
- 3 24時間体制の救急医療を実践します。
- 4 丁寧な説明と同意に基づく医療を実践します。
- 5 連携と協力により、地域に開かれた医療を提供します。

### 診療受付時間 Clinic reception time

	診療受付時間
午前	8:00 ~ 12:00
午後	12:30 ~ 15:30 (診察開始14:00~) 健診
	12:30 ~ 17:00 小児科、眼科、脳神経外科、神経内科
	12:30 ~ 17:30 内科、外科、整形外科、皮膚科

※土曜日は午前中のみ

※小児科の予防接種の受付は午前中は11時、午後は16時までとなっております。

※診療科によって診療を行っていない時間帯や休診の場合がございます。

詳しくはホームページをご確認ください。

### 交通アクセス Traffic access



- 東名高速 「横浜町田インターより40分」
- 小田急線 「桜ヶ丘駅西口から1分」
- 新宿駅 ~ 桜ヶ丘駅 50分
- 藤沢駅 ~ 桜ヶ丘駅 17分
- 横浜駅 ~ 桜ヶ丘駅 33分 (小田急線：大和駅経由)

