

医療法人社団哺育会 桜ヶ丘中央病院

広  
報  
誌

# さくら通信



vol.

17

sakura public relations magazine

2023

contents  
01・02 新入職員・医師紹介 / 03・04 大和市特定健診・がん検診のご案内、検査項目基準値変更のお知らせ  
05 地域の連携先紹介 / 06 栄養科レシピ

公式LINE始めました /

LINE 公式アカウント  
**友だち  
募集中**



Google  
口コミ募集中



ぜひ貴重な声をお寄せください。  
今後のサービス向上に努めさせていただきます。



# NEW EMPLOYEE

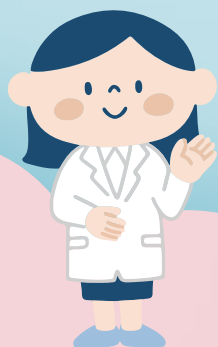
令和5年4月1日(土)当院に新しい職員が入職致しました。  
リハビリテーション科17名、看護部13名、放射線科1名、事務4名、計35名です。  
どうぞ、よろしくお願い致します。

## 看護部 清水 里帆

初めての経験ばかりで至らない点が多々あると思いますが、積極的に行動し、1日でも早く先輩方に追いつけるよう、また、患者様の力になれるよう頑張ります。  
よろしくお願い致します。

## リハビリテーション科 田邊 明日香

早く仕事を覚え、一人一人の患者様に寄り添い、今後の生活を見据えたリハビリテーションを提供できる作業療法士になれるよう、努力していきたいと思えます。  
よろしくお願い致します。







## 新入職医師紹介



脳神経内科 竹島 慎一 医師

Doctors' comment

4月から勤務させていただくことになりました。私は、これまで脳神経内科やリハビリテーション科等で研修・勤務を続けてまいりました。これらの経験を活かして、患者様の活動や生活に根差した診療ができるよう自己研鑽に努めたいと思います。何卒、よろしくお願い致します。

略歴	2005年3月	防衛医科大学卒業	2011年7月	脳神経センター大田記念病院 脳神経内科	資格等	日本神経学会神経内科 専門医 / 日本内科学会 総合内科専門医 / 日本リ ハビリテーション医学会リ ハビリテーション専門医
	2005年6月	自衛隊中央病院 初任実務研修	2017年4月	昭和大学藤が丘リハビリテーション病院 リハビリテーション科		
	2007年6月	自衛隊大湊病院				
	2009年8月	防衛医科大学病院 内科3				

# 混雑時を避け、大和市特定健

大和市では、生活習慣病の早期発見、早期治療を目的とした特定健診、がんの早期発見により死亡率や罹患率を低下させることを目的としたがん検診を実施しています。通常よりも安い費用で受診できる・アフターフォローとして特定保健指導を受けられるなど、メリットがたくさんあります。

当院では特定健診は予約不要、がん検診も一部の検査は予約不要で受けられますので、普段病院に行く機会のない方も是非この機会に受けてみてはいかがでしょうか？(令和5年度受診券と保険証を必ずお持ちください)

尚、結果は後日来院し、医師から説明後結果票をお渡します(郵送は行っておりません)。

年に一度の健康診断、毎年定期的に受けて自分の健康状態を把握しましょう。健診が終了する最終月は他の月に比べ約2倍混雑します。待ち時間も最終月は2～3時間待ちとなります。毎年7月～8月はやや混雑が緩和される傾向にあります。混雑時を避け受診に来てはいかがでしょうか。

## 受付時間

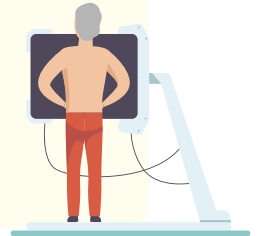
午前

8:00～11:30(土12:00)まで  
(診察開始9:00～)

午後

12:30～15:30まで  
(診察開始14:00～)

※結果説明は比較的  
空いている午後にお  
越しください。(午前は  
長時間お待たせする  
可能性がございます)



## 乳がん検診(超音波検査・マンモグラフィ)

超音波(エコー)検査は予約制となります(お電話で予約可能です)。

※水曜日～金曜日の午後は結果説明は行っていません。

	月	火	水	木	金	土
午前	○	○	○	○	○	○
午後	○	○	○※	○※	○※	△

## 特定健診(長寿健診)・肺がん検診・大腸がん検診・胃がん検診

胃がん検診は当日診察で検査予約をとり、後日検査となります。

	月	火	水	木	金	土
午前	○	○	○	○	○	○
午後	○	○	○	○	○	△

## 子宮がん検診

子宮がん検診は予約制となります(お電話で予約可能です)。

※第1土曜日は診察開始9:30～となります。

	月	火	水	木	金	土
午前	○	○	△	○	○	○※

## 検査項目 基準値変更 のお知らせ

2023年4月1日(土)受付分より、上尾中央医科グループでの日本臨床検査標準協議会(JCCLS)共用基準範囲採用に伴い、右記検査項目の基準範囲を変更させていただきます。

患者様、受診者様には大変ご不便おかけいたしますが、何卒ご了承賜りますようお願い申し上げます。なお、変更の詳細につきましては、当面の間は採血結果と合わせてお渡しする予定でございます。

# 診・がん検診を受けませんか？

## 検査内容

### 《がん検診》

- **肺がん検診**  
当日肺のレントゲン撮影を行います。
- **大腸がん検診**  
当日検便容器をお渡ししますので、ご自宅で採取して後日持ってきてもらいます。
- **胃がん検診**  
当日は診察室に入り、胃の検査の説明を受けてもらいます。診察終了後、検査の予約を取ります。
- **乳がん検診(マンモグラフィー)**  
当日マンモグラフィー撮影を行います。
- **乳がん検診(エコー) ※事前予約必要**  
当日乳腺エコー検査を行います。
- **子宮がん検診(頸部) ※事前予約必要**  
当日細胞を取る検査を行います。
- **子宮がん検診(体部)**  
子宮頸部を実施時に、医師が必要と認めた方に行います。

### 《特定健診》

- **基本検査**  
問診、身体計測、血圧測定、尿検査、血液検査
- **詳細項目(医師が必要と判断した方に実施)**  
心電図検査、眼底検査、貧血検査
- **追加健診**  
胸部レントゲン検査、肝炎ウイルス検査、前立腺検査  
※胸部レントゲン検査…希望者に実施。  
※肝炎検査…過去に検査をしたことがない方が対象。  
※前立腺検査…50歳以上の男性が対象。

## 料金

### 《特定健診》

基本	全員	1,200円
胸部レントゲン	希望者	800円
肝炎	肝炎検査を受けたことがない方	1,000円
前立腺	50歳以上の男性	500円

### 《がん検診》

肺がん	40歳以上	1,000円
胃がん(胃カメラ・バリウム)	40歳以上	2,500円
大腸がん	40歳以上	700円
乳マンモグラフィー	40歳以上の女性	2,000円
乳エコー	30歳～39歳の女性	1,200円
子宮がん	20歳以上の女性	1,700円 (体部まで2,500円)



### 生化・血清学検査

- 基準範囲の変更：TP、ALB、A/G、T-Bil、AST、ALT、Ch-E、 $\gamma$ -GT、CK、TC、TG、HDL-C、LDL-C、UA、UN、Cre、Ca、IP、Fe、GLU、HbA1c、CRP
- 基準範囲及び単位の変更：Na、K、CL

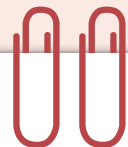
### 免疫学検査

- 基準範囲の変更：IgG、IgA、IgM、C3、C4

### 血液学検査

- 基準範囲の変更：Hb、Ht、MCV、MCH
- 基準範囲及び単位の変更：WBC(白血球)、RBC(赤血球)、MCHC、PLT(血小板)





# 地域の連携先紹介

## 大和言語さくらの会

参加者募集中!



大和言語さくらの会を立ち上げて頂いた、諸先輩や言語聴覚士、音楽療法士、ボランティア、家族の皆様のご指導とご援助のお蔭で、発足して32周年(平成3年4月に発足)になります。同じ失語症に悩む方々は、お互いに励まし合いながら、人生を歩もうとする言語の勉強会の一つ。大和言語さくらの会の維持発展の為に募集中です。主な活動は、総会、月2回の定例会。会報(たより)の発行、新年会、年末の食事会、等々。ご関心の方は、ご家族の方や友達を誘って何時でも見学にいらして下さい。

また、ご指導を戴ける言語聴覚士とボランティアも募っています。

お問い合わせの方は下記にご連絡をお願い致します。



定例会の風景



### 定例会

言語聴覚士とボランティアのご指導で、ラジオ体操、お口の体操、音読、言語の勉強(練習問題、音楽療法)、漢字の遊び、合唱、近況報告等々、涙と笑いで、あつという間の2時間です。

### 日時

第1土曜日と第3土曜日/午前 10:00 ~ 午後 12:00

### 場所

大和市保健福祉センター 4階の視聴覚室

### 月会費

500円



募集のチラシ

## 大和言語『さくらの会』

大和市代官 宮川(代表) ☎046-267-6804

詳細



アクセス







モヤベツのビタミンCで美味しく  
美肌に、ストレスにも対抗！



## キャベツと卵のゴールデンコンビ キャベツと桜エビの月見蒸し

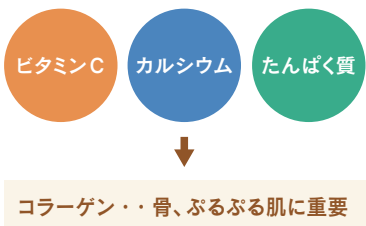
材料(1人分) / 130 kcal

キャベツ	100g (2枚)
鶏ひき肉	20g
タマネギ	40g
ニンジン	5g
白だし	小さじ1/2
しょうゆ	小さじ1/2
塩	ひとつまみ
卵	1個分
ミツバ	少々
桜エビ	小さじ一杯

キャベツには、部位によってビタミンの含有量に差があり、外側の緑色が濃い部分はカロテンを多く含み、中心の芯の方にはビタミンCを多く含んでいます。ビタミンCは美肌の素となるコラーゲンを作るときに必要な成分です。また、ストレスを感じるときに対抗するストレスホルモンを分泌するためにも必要な成分です。

### 作り方

- 1 キャベツ、タマネギ、ニンジンは千切り(5mm程度)にする。
- 2 ①の野菜と鶏ひき肉を鍋に入れてだし、しょうゆ、塩を入れて柔らかく煮る。
- 3 ②を耐熱容器に移し、中央にくぼみを作り、そこに卵を割り入れる。
- 4 ラップを軽くして、電子レンジ600Wで1分30秒加熱する。※黄身を竹串でゆっくり刺しておく(破裂を防ぐ)。
- 5 黄身の表面も少し白身が覆ったら完成(黄身の固さはお好み)。
- 6 食べる直前にミツバと桜エビを盛り付ける。





### 病院理念

「地域から信頼される、  
思いやりと礼節のある、  
患者さん中心の医療の実践。」

### 基本方針

- 1 患者さんの尊厳と権利を尊重します。
- 2 医療の質と安全の向上に努めます。
- 3 24時間体制の救急医療を実践します。
- 4 丁寧な説明と同意に基づく医療を実践します。
- 5 連携と協力により、地域に開かれた医療を提供します。

### 診療受付時間 Clinic reception time

	診療受付時間
午前	8:00 ~ 12:00
午後	12:30 ~ 15:30 (診察開始14:00~) 健診
	12:30 ~ 17:00 小児科、眼科、脳神経外科、神経内科
	12:30 ~ 17:30 内科、外科、整形外科、皮膚科

※土曜日は午前中のみ

※小児科の予防接種の受付は午前中は11時、午後は16時までとなっております。

※診療科によって診療を行っていない時間帯や休診の場合がございます。

詳しくはホームページをご確認ください。

### 交通アクセス Traffic access



- 東名高速 「横浜町田インターより40分」
- 小田急線 「桜ヶ丘駅から1分」
- 新宿駅 ~ 桜ヶ丘駅 50分
- 藤沢駅 ~ 桜ヶ丘駅 17分
- 横浜駅 ~ 桜ヶ丘駅 33分 (小田急線：大和駅経由)

