

医療法人社団哺育会 桜ヶ丘中央病院

広  
報  
誌

# さくら通信

sakura public relations magazine



vol.

02

2019

spring



contents

01 新年度新入職員紹介 / 02 職員紹介(医師・事務長)・優良職員の表彰 / 03 在宅訪問看護  
04 特定健診・がん検診を受けましょう! / 05 SAKU LUNCH / 06 栄養科レシピ

平成が終わり、新たな元号がスタートします。

今年度当院の所属する上尾中央医科グループの今年度のグループテーマは『躍進』となりました。めざましい勢いで活躍・進化という意味になります。

気分を新たに、さらに『躍進』して理念である『地域から信頼される、思いやりと礼節のある、患者さん中心の医療の実践。』をしていきます。

桜ヶ丘中央病院をよろしくお願いいたします。

## 新年度 2019 new employee 入職者紹介

少しでも早く職員の顔と名前を覚えて、仕事に慣れていきたいと思います。

患者様にも笑顔になってもらえるよう、まずは自分から元気よく笑顔で頑張っていきます。

よろしくお願いいたします。

リハビリテーション科 理学療法士 篠原 あさみ

看護師9人、薬剤師1人、理学療法士6人、言語聴覚士2人、医事課3人、地域連携課1人





医師 横須賀 公三

初めまして。

今年度より内科医として着任しました横須賀公三と  
います。

東京都出身で、昭和大学医学部を卒業しました。卒業後は医師として研鑽を積むため、沖縄県、福岡県、神奈川県、神奈川県の病院で勤務してきました。

専門は総合内科で、医学教育、内科救急、集中治療を主にやってきました。この地域で幅広い方に、適切な医療を提供できればと考えております。よろしくお願い致します。

略歴

- 平成19年3月 昭和大学医学部卒業
- 平成19年4月 沖縄県南部医療センター初期臨床研修
- 平成21年4月 飯塚病院(福岡県)総合診療科 専修医
- 平成23年4月 川崎市立川崎病院 総合診療科 専修医
- 平成24年4月 川崎市立川崎病院 総合診療科 医員
- 平成26年4月 関東労災病院 救急総合診療科 医員

～現在に至る～

資格

- 日本内科学会 総合内科専門医
- 日本病院総合診療医学会認定医



事務長 笹森 幸司

今春より桜ヶ丘中央病院の事務長を務めさせていただいております。おかげさまで当院は本年、新築移転をして6年目を迎えます。病院運営には、平素より地域の皆様のひとかたならぬ お力添えを賜り、厚く御礼申し上げます。当院の病院理念は「地域から信頼される、思いやりと礼節のある、患者さん中心の医療の実践」です。取り組みとしては院内で行っているさくら健康教室や地域支援事業として栄養関連講話、地域連携課出前講座、薬剤師による出張講座、体操教室での地域支援事業、スポーツ障害予防への取り組み、子育て支援事業など多岐にわたり行っております。

引き続き地域における当院の役割を、患者さん第一主義をもって実現出来るよう精進していきます。今後ともご指導・ご鞭撻のほど、宜しくお願い申し上げます。

## 今年度優良職員の表彰

Excellent staff commendation

### 30年表彰

看護部 中村 睦

### 20年表彰

リハビリテーション科 川越 潤一

### 10年表彰

医師 富永 泰弘

医師 小澤 泰典

薬剤科 小川 大輔

看護部 岩間 里美、金田 明日香、白畑 美穂、平山 美紀

放射線科 小池 裕一

検査科 竹内 葉子

健康管理課 荒井 千夏

リハビリテーション科 山本 真広、山本 聖子、佐藤 嘉直

AMGキックオフ大会が4月14日  
埼玉県大宮ソニックシティで開  
催されました。当院職員も今年度  
優良職員の表彰がありました。



竹内 葉子さん、小川 大輔さん▶



## 平成29年10月、在宅訪問看護が始まりました!

### 特徴

Feature

病院の中にある訪問看護です。主に当院かかりつけの方を中心に、訪問看護を行っています。病院には24時間医師や看護師がいるので電話相談は24時間365日対応しています。本人・家族の思いや、これまでの人生を尊重し、その人らしい在宅療養生活を送れるよう支援させていただきます。自宅で介護をしたいが状態の不安定なときや病状が悪化したときは入院させたい、そんなときは当院医師と多職種で連携して外来受診や救急入院の体制を整えています。安心した在宅療養生活を過ごしてみませんか?



#### 対象となる方

要支援・要介護の方、がん末期の方、病状が安定しない方など。  
在宅療養に不安のある方はご相談ください。

#### 対応時間

月～金曜日 9:00～17:00  
(年末年始・土・日・祝日を除く)

#### サービス提供地域

大和市内

### サービスの内容

Service contents

#### 健康状態の管理

血圧・体温・脈拍などのチェックや日常生活の様子を観察して生活上の助言を行います。  
かかりつけ医師と連携を図り、不安や苦痛に対応させていただきます。

#### かかりつけ医師の指示による医療処置

床ずれや傷の手当、薬の指導や管理、点滴、人工肛門やカテーテルの管理を行います。

#### 日常生活の援助

入浴や洗髪、食事、排泄の援助を行います。  
日常生活動作が維持出来るよう、その方に応じた機能訓練を行います。

#### ご家族の介護相談

介護方法、介護負担・介護用品に関する相談支援を行います。必要なサービス利用についてご希望を伺いケアマネジャーや多職種と連携し、安心して在宅療養生活を送れるよう支援に努めます。

お問い合わせ ☎ (046)269-4111 (代表)

桜ヶ丘中央病院在宅訪問看護担当：白畑(しらはた)  
※担当看護師が1人なので、不在時は病院スタッフに伝言をして下さい。

# 特定健診・がん検診 を受けましょう！

大和市では、生活習慣病の早期発見、早期治療を目的とした特定健診、がんの早期発見により死亡率や罹患率を低下させることを目的としたがん検診を実施していますが、毎年6月から開始となっていた特定健診が今年度からがん検診と同じ4月から開始となりました。通常よりも安い費用(※)で受診できる・アフターフォローとして特定保健指導を受けられる、などメリットがたくさんあります。

当院では特定健診は予約不要、がん検診も一部の検査は予約不要で受けられますので、普段病院に行く機会のない方も是非この機会に受けてみてはいかがでしょうか？

(受診券を必ずお持ちください)

年に一度の健康診断、ご自身の健康状態を知り、日々の生活習慣を振り返るチャンスです。まずは受診して自分の健康状態をチェックすることから始めましょう。

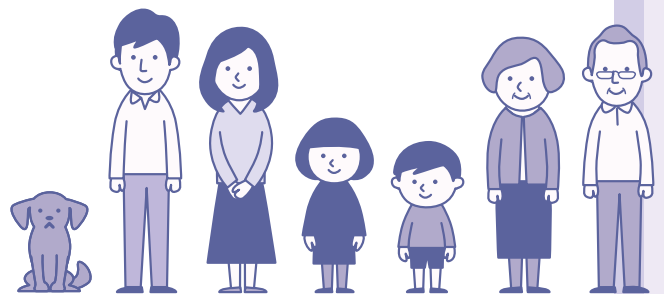
「気づいたときには手遅れ」とならないよう、健康診断・がん検診を受診し、予防、改善をしましょう。

「気づいたときには手遅れ」

とならないよう、

健康診断・がん検診を受診し、

予防、改善をしましょう。



受付時間

平日

午前 8:00～12:00  
午後 12:30～17:00

土曜日

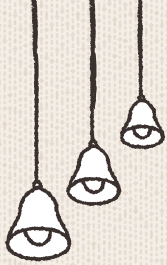
午前 8:00～12:00

## ※金額

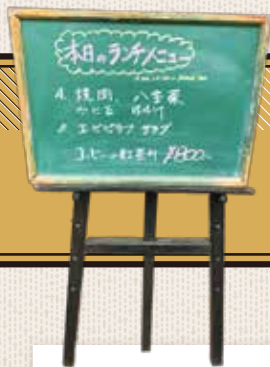
price list

《特定健診》	対象者	金額
基本	全員	1,200円
胸部レントゲン	希望者	800円
肝炎	肝炎検査を受けたことがない方	1,000円
前立腺	50歳以上の男性	500円

《がん検診》	対象者	金額
肺がん	40歳以上	1,000円
胃がん(胃カメラ・バリウム)	40歳以上	2,500円
大腸がん	40歳以上	700円
乳マンモグラフィー	40歳以上の女性	2,000円
乳エコー	30歳～39歳の女性	1,200円
子宮がん	20歳以上の女性	1,700円 (体部まで2,500円)



Retro atmosphere



# SAKU LUNCH Cafe 花梨

B lunch + coffee or black tea



私たちくら通信編集部は笹森事務長を誘って、桜ヶ丘中央病院周辺の美味しいランチを求めて、病院から徒歩1分の「CAFE花梨」へ行ってきました。桜ヶ丘駅西口のカフェといったところだけです! 当院開院当時からあるお店で、職員もよくランチを頂いています。店内入り口にはコーヒー豆があり、落ち着いたレトロな雰囲気とコーヒーの香りが広がるゆったりとした雰囲気です。昼食時にはお客さんと賑わっていて、常連さんはマスターや店員さんと仲良くおしゃべりしている様子もありました。今回は日替わりのAランチとBランチ、コーヒーか紅茶付きで800円をいただきました! Aランチはかわいいお弁当箱スタイルです。焼肉・八宝菜・かに玉・味噌汁・ごはんをボリューム満点でお腹いっぱいになりました。とても美味しかったです。コーヒー豆も挽き売りにしています。みなさんも是非行ってみてください!!!

医事課 小池



A lunch + coffee or black tea



Cafe 花梨 カフェカリン  
営業時間 [月~土]  
9:00~20:00



焼き豆腐の

カルシウム含有量は

絹豆腐の3倍！



ニラ、もやしはカルシウムの吸収を助けるビタミンDを含みます。また、豚肉、卵も加えることでタンパク質も十分にとれます。

一人分 255kcal  
カルシウム 201mg



カルシウムたっぷりメニュー

## 焼き豆腐と卵野菜炒め

材料 (2人前)

焼き豆腐 1丁	1枚
豚もも切り落とし	1本
もやし 1袋	1/8 個
にら 1束	1個
サラダ油	少量
オイスターソース	大さじ 1
塩	適量
こしょう	適量
溶き卵	1 個分

作り方

- ① もやしはさっと洗っておく
- ② にらは3センチに切る
- ③ 焼き豆腐は水切りして食べやすい大きさに切っておく
- ④ フライパンにサラダ油を熱して豚肉、もやしを炒め、火が通ったら、焼き豆腐、にらを加えてさらに炒める。
- ⑤ オイスターソース、塩、こしょうで味をつける。
- ⑥ 最後に溶き卵を加えてさっと炒めて器に盛り付ける。



### news FM やまと生放送への出演

当院の管理栄養士の森谷 玲子さんがラジオ出演しました

【放送番組】朝ラジ☆ホットモーニング(月～金/7:00～11:00)

これからますます注目!地域の健康づくりと管理栄養士」をテーマに大和市社会福祉協議会 福田北地域包括支援センター中山 毅さんと栄養サポートやまと管理栄養士 石川 裕子さん栄養士の役割について地域と病院のお話をさせていただきました。

### さくら健康教室

#### 今後の予定

開催時間  
15:30～16:30

開催場所	1階外来スペース
開催日	毎月1回 第4土曜日
内容	講座30分、認知症体操30分

詳細は今後ポスターで掲載させていただきます。

参加費は無料です。

お気軽に参加して下さい。





## 病院理念

「地域から信頼される、  
思いやりと礼節のある、  
患者さん中心の医療の実践。」

## 基本方針

- 1 患者さんの尊厳と権利を尊重します。
- 2 医療の質と安全の向上に努めます。
- 3 24時間体制の救急医療を実践します。
- 4 丁寧な説明と同意に基づく医療を実践します。
- 5 連携と協力により、地域に開かれた医療を提供します。

## 診療受付時間 Clinic reception time

	受付時間	診療時間
午前	8:00 ~ 12:00	9:00~
午後	12:30 ~ 小児科、眼科、脳神経外科 17:00 神経内科、健康診断	14:30 ~
	12:30 ~ 内科、外科、整形外科、 17:30 皮膚科	

※土曜日は午前中のみ

※小児科の予防接種の受付は午前中は11時、午後は16時までとなっております。

※診療科によって診療を行っていない時間帯や休診の場合がございます。

詳しくはホームページをご確認ください。

## 交通アクセス Traffic access



- 東名高速 「横浜町田インターより40分」
- 小田急線 「桜ヶ丘駅から1分」
- 新宿駅 ~ 桜ヶ丘駅 50分
- 藤沢駅 ~ 桜ヶ丘駅 17分
- 横浜駅 ~ 桜ヶ丘駅 33分 (小田急線：大和駅経由)